



東北大学工学部建築工学科の建築模型（東北大学工学部提供）



東北大学工学部建築工学科の建築模型（東北大学工学部提供）



東北大学工学部建築工学科の建築模型（東北大学工学部提供）

### 魯迅と藤野先生

「藤野先生」は、魯迅の自叙伝小説である。主人公の魯迅が、日本に留学して医学を学んでいた時に、東北大学の医学部で藤野先生に会ったというエピソードが描かれている。藤野先生は、魯迅に対して厳格な指導をしながら、同時に彼の個性や才能を伸ばすように努めた。このエピソードは、魯迅の人生に大きな影響を与え、彼が文学者としての道を歩むきっかけとなった。



東北大学工学部建築工学科の建築模型（東北大学工学部提供）

### アインシュタインと本多光太郎



東北大学工学部建築工学科の建築模型（東北大学工学部提供）



東北大学工学部建築工学科の建築模型（東北大学工学部提供）

### 澤柳初代総長と初の女子大生

東北大学の初代総長である澤柳武太郎は、1907年に東北大学を創立した。彼は、女子学生の入学を認め、東北大学が初の女子大生を輩出した。この出来事は、日本の高等教育史において重要な一歩を踏み出したこととして記憶されている。澤柳総長は、女子学生に対して特別な配慮を払い、彼女たちが安心して学べる環境を整えることに努めた。



東北大学工学部建築工学科の建築模型（東北大学工学部提供）

## 東北大学 百年の物語

Tohoku University Centenary Story

### 栄光の足跡



東北大学工学部建築工学科の建築模型（東北大学工学部提供）



東北大学工学部建築工学科の建築模型（東北大学工学部提供）

東北大学の歴史は、1907年の創立から始まり、100年を超えてきた。この間に、東北大学は数々の偉業を成し遂げ、国内外で高い評価を得てきた。特に、理工学、医学、農学、文学などの分野で顕著な成果を挙げ、多くのノーベル賞受賞者を輩出した。また、社会貢献にも積極的に取り組んでおり、地域社会の発展に大きく貢献してきた。東北大学の歴史は、栄光の足跡を刻み続けている。



### 散歩ロジーのおススメ

東北大学 片平キャンパス散歩マップ

Tohoku University Keihin Campus Walking Map

散歩ロジーとは、散歩を楽しむためのルートやスポットを提案するサービスのことです。東北大学の片平キャンパスには、美しい自然環境と歴史的な建物があり、散歩を楽しむのに最適な場所がたくさんあります。このマップでは、おすすめの散歩コースや見どころを紹介しています。ぜひご利用ください。



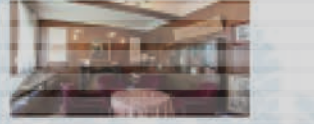
### ご利用の案内

片平キャンパスでは、一般の方でも以下の施設がご利用できます。ぜひお立ち寄りください。

**東北大学図書館**  
東北大学の蔵書と資料を閲覧・利用するための施設です。東北大学ア・ソシアの蔵書、貴重書、学芸書、図書、雑誌、CD、DVD、音楽資料、視聴覚資料、電子資料、データベースなどを取り揃えています。  
〒980-8579 仙台市青葉区中央1-1-1  
TEL: 022-272-4444



**東北大学美術館**  
現代美術を展示・鑑賞するための施設です。東北大学の美術関係のコレクションや、国内外の著名な現代美術家の作品を展示しています。  
〒980-8579 仙台市青葉区中央1-1-1  
TEL: 022-272-4444



**エクスナショナル図書研究センター**  
国際的な図書資料を収集・保存・提供する施設です。国内外の貴重な図書資料を収集・保存・提供する施設です。  
〒980-8579 仙台市青葉区中央1-1-1  
TEL: 022-272-4444



### まぐろキッチン/レストラン

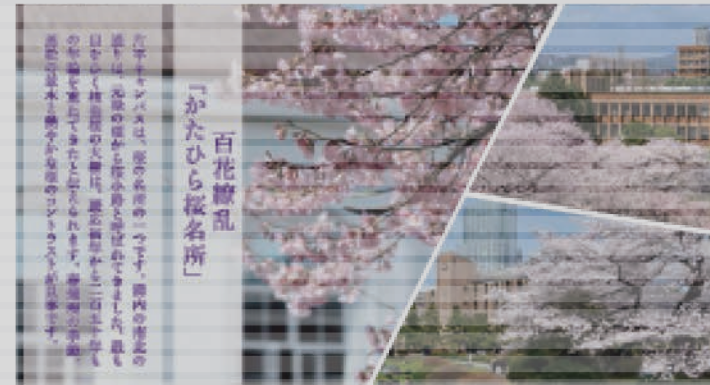
まぐろキッチン/レストランは、新鮮なマグロを使った料理を提供しています。東北大学の学生や教職員だけでなく、一般の方でもご利用いただけます。ぜひお立ち寄りください。



**Attention!**  
東北大学グッズは、さくらショップで販売中！  
まぐろキッチンの隣にあるさくらショップで、東北大学グッズを販売中。文房具やマグカップ、お弁当など、バリエーション豊か。



### みて・ふれて・知る 「片平まつり」



### 百花繚乱 「かたひら桜名所」

「かたひら桜名所」は、東北大学の片平キャンパスにある桜の名所です。毎年春になると、桜が美しく咲き誇り、多くの学生や教職員、一般の方々が訪れます。ぜひお立ち寄りください。

### 【東北大学】片平キャンパス年表

- 1907(明治40)年 第二高等中学校設立
- 1909(明治42)年 河上 悦命教授
- 1914(明治47)年 高等中学校を以て第一・第二高等中学校と改称
- 1917(明治50)年 二高から社会教育専門学校設立
- 1919(明治52)年 新島南校
- 1927(昭和2)年 東北帝国大学創立、農科大学併設 (4.18)
- 1928(昭和3)年 二高併学改組
- 1929(昭和4)年 理科大学設置
- 1931(昭和6)年 社会教育、社会高等工務学校 (JKO) を併置となる
- 1934(昭和9)年 東北帝国大学改称東北大学設置
- 1935(昭和10)年 経済学化学研究所 (後の合併) 設置
- 1936(昭和11)年 工学部設置
- 1937(昭和12)年 大学中により理学部、医学部と改称
- 1938(昭和13)年 農学部併設改称農学部
- 1939(昭和14)年 農学部併設改称農学部
- 1941(昭和16)年 理学部生物教育課程
- 1942(昭和17)年 工学部機械増設改組機械工学部設置
- 1943(昭和18)年 工学部機械増設改組機械工学部設置
- 1944(昭和19)年 工学部機械増設改組機械工学部設置
- 1945(昭和20)年 工学部機械増設改組機械工学部設置
- 1946(昭和21)年 工学部機械増設改組機械工学部設置
- 1947(昭和22)年 工学部機械増設改組機械工学部設置
- 1948(昭和23)年 工学部機械増設改組機械工学部設置
- 1949(昭和24)年 工学部機械増設改組機械工学部設置
- 1950(昭和25)年 工学部機械増設改組機械工学部設置
- 1951(昭和26)年 工学部機械増設改組機械工学部設置
- 1952(昭和27)年 工学部機械増設改組機械工学部設置
- 1953(昭和28)年 工学部機械増設改組機械工学部設置
- 1954(昭和29)年 工学部機械増設改組機械工学部設置
- 1955(昭和30)年 工学部機械増設改組機械工学部設置
- 1956(昭和31)年 工学部機械増設改組機械工学部設置
- 1957(昭和32)年 工学部機械増設改組機械工学部設置
- 1958(昭和33)年 工学部機械増設改組機械工学部設置
- 1959(昭和34)年 工学部機械増設改組機械工学部設置
- 1960(昭和35)年 工学部機械増設改組機械工学部設置
- 1961(昭和36)年 工学部機械増設改組機械工学部設置
- 1962(昭和37)年 工学部機械増設改組機械工学部設置
- 1963(昭和38)年 工学部機械増設改組機械工学部設置
- 1964(昭和39)年 工学部機械増設改組機械工学部設置
- 1965(昭和40)年 工学部機械増設改組機械工学部設置
- 1966(昭和41)年 工学部機械増設改組機械工学部設置
- 1967(昭和42)年 工学部機械増設改組機械工学部設置
- 1968(昭和43)年 工学部機械増設改組機械工学部設置
- 1969(昭和44)年 工学部機械増設改組機械工学部設置
- 1970(昭和45)年 工学部機械増設改組機械工学部設置
- 1971(昭和46)年 工学部機械増設改組機械工学部設置
- 1972(昭和47)年 工学部機械増設改組機械工学部設置
- 1973(昭和48)年 工学部機械増設改組機械工学部設置
- 1974(昭和49)年 工学部機械増設改組機械工学部設置
- 1975(昭和50)年 工学部機械増設改組機械工学部設置
- 1976(昭和51)年 工学部機械増設改組機械工学部設置
- 1977(昭和52)年 工学部機械増設改組機械工学部設置
- 1978(昭和53)年 工学部機械増設改組機械工学部設置
- 1979(昭和54)年 工学部機械増設改組機械工学部設置
- 1980(昭和55)年 工学部機械増設改組機械工学部設置
- 1981(昭和56)年 工学部機械増設改組機械工学部設置
- 1982(昭和57)年 工学部機械増設改組機械工学部設置
- 1983(昭和58)年 工学部機械増設改組機械工学部設置
- 1984(昭和59)年 工学部機械増設改組機械工学部設置
- 1985(昭和60)年 工学部機械増設改組機械工学部設置
- 1986(昭和61)年 工学部機械増設改組機械工学部設置
- 1987(昭和62)年 工学部機械増設改組機械工学部設置
- 1988(昭和63)年 工学部機械増設改組機械工学部設置
- 1989(昭和64)年 工学部機械増設改組機械工学部設置
- 1990(昭和65)年 工学部機械増設改組機械工学部設置
- 1991(昭和66)年 工学部機械増設改組機械工学部設置
- 1992(昭和67)年 工学部機械増設改組機械工学部設置
- 1993(昭和68)年 工学部機械増設改組機械工学部設置
- 1994(昭和69)年 工学部機械増設改組機械工学部設置
- 1995(昭和70)年 工学部機械増設改組機械工学部設置
- 1996(昭和71)年 工学部機械増設改組機械工学部設置
- 1997(昭和72)年 工学部機械増設改組機械工学部設置
- 1998(昭和73)年 工学部機械増設改組機械工学部設置
- 1999(昭和74)年 工学部機械増設改組機械工学部設置
- 2000(昭和75)年 工学部機械増設改組機械工学部設置
- 2001(昭和76)年 工学部機械増設改組機械工学部設置
- 2002(昭和77)年 工学部機械増設改組機械工学部設置
- 2003(昭和78)年 工学部機械増設改組機械工学部設置
- 2004(昭和79)年 工学部機械増設改組機械工学部設置
- 2005(昭和80)年 工学部機械増設改組機械工学部設置
- 2006(昭和81)年 工学部機械増設改組機械工学部設置
- 2007(平成19)年 東北大学創立100周年記念事業

### Profile

仙台市中心部に位置する片平キャンパスは、2007「創始100」年に東北帝国大学の創設された由緒長い施設です。大学本部をはじめ、最先端の研究施設を数第一級とする研究棟などが整っています。

### Access

キャンパスでご利用の交通機関

路線/バス名	バス名	下車駅
仙台市地下鉄青葉線	青葉通五丁目駅	徒歩約5分
仙台市地下鉄青葉線	青葉通五丁目駅	徒歩約5分
仙台市地下鉄青葉線	青葉通五丁目駅	徒歩約5分
仙台市地下鉄青葉線	青葉通五丁目駅	徒歩約5分

### キャンパスマップ



住所: 仙台市青葉区中央1-1-1  
TEL: 022-272-4444  
FAX: 022-272-4444

